

JAHRESPROGRAMM

SONDER- & DAUERAUSSTELLUNGEN

2023



SCHLOSS
GALERIE
HAAPE

GALERIE

Die SchlossGalerie Haape liegt direkt neben dem Schlosspark, angrenzend an die Havel. Das neue Gebäude aus Glas und historischem Vorbild nachempfundenen Klinkerstein befindet sich an der Stelle der ehemaligen „Kunstremise am Schloss“.



2

Kunstwerke auf der Titelseite (von oben): Violeta Vollmer, Auf dem Weg / Sebastian Kommerell, Odessa / Marty Sander, 1 Himpten / Thomas Freundner, Am See
Kunstwerk auf der Rückseite: Adelheid Fuss, Bronzeplastik



Liebe Besucherinnen und Besucher,

nach drei Jahren und 27 Künstlern, die in der SchlossGalerie Haape seit ihrer Eröffnung im August 2020 ausgestellt haben, stellen wir Ihnen mit Stolz unser neues Programm für 2023 vor, das wie immer herausragende Talente, nicht selten aus dem Havelland, präsentiert.

Wir wünschen Ihnen viel Freude und Anregung bei jedem Ihrer Besuche und versprechen Ihnen jedes Mal viel Inspiration und interessante Gespräche.

Melanie Haape

Melanie Haape

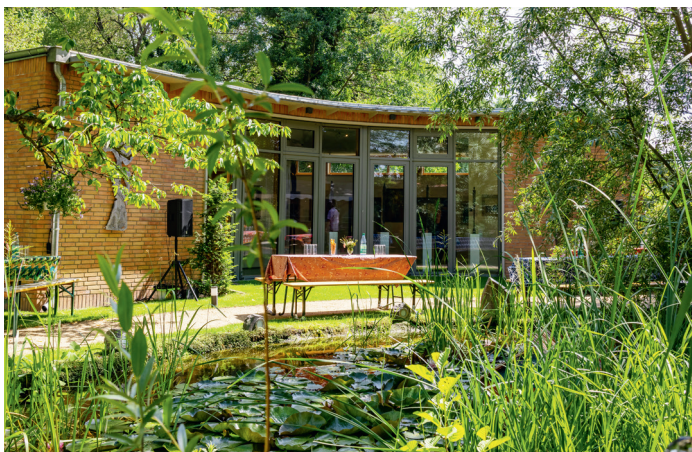
GESCHICHTE

Die Galerie stellt die aktuelle Entwicklung in einer langen Geschichte der Kunst an diesem historischen Ort im Herzen Capuths dar. Das an das Caputher Schloss angrenzende Grundstück wurde vor dem ersten Weltkrieg vom angesehenen Maler Max Arenz, einem Mitglied der Havelländischen Malerkolonie und Schüler des Historienmalers Franz von Defregger, gekauft.

1945 wurde das mittlerweile zu einer Villa erweiterte Haus zunächst durch die russische Verwaltung beschlagnahmt und daraufhin der Gemeinde Caputh übertragen, welche das inzwischen in fünf Wohnungen geteilte Gebäude 40 Jahre lang an die unterschiedlichsten Familien vermietete.

Im Jahr 2001 kaufte Familie Haape die inzwischen marode Villa, entkernte und renovierte sie. 2008 wurde ein ursprünglich von Max Arenz erbauter Schuppen in eine „Kunst Remise“ umgewidmet, in der von nun an diverse Ausstellungen stattfanden.

Im Jahr 2020 wurde die neu erbaute SchlossGalerie Haape im Grundstückseck am Bach fertiggestellt und wird in Nachfolge der „Kunst-Remise“ zur SchlossGalerie Haape.



INHALT

- | | | | |
|----|--|----|---|
| 2 | Zur Galerie | 12 | Sonderausstellung
Die Beleuchtung des Alltags
Marty Sander und andere
11.11.2023–Frühjahr 2024 |
| 3 | Grüßwort | 14 | Dauerausstellung
Farbenspiel der Natur
Melanie Haape und andere
ab 22.04.2023 |
| 4 | Geschichte | 16 | Rückblick |
| 6 | Sonderausstellung
Wandel
Violeta Vollmer und andere
22.04.–25.06.2023 | 20 | Ausstellende Künstler |
| 8 | Sonderausstellung
Licht fangen
Thomas Freundner und andere
01.07.–03.09.2023 | 22 | Von der Sehnsucht
in die Wirklichkeit |
| 10 | Sonderausstellung
Entstehung
Sebastian Kommerell und
Ute Manoloudakis und andere
09.09.–05.11.2023 | 23 | Stadtplan Caputh |

MALEN AM MORGEN



Sabine Braun leitet besondere Techniken an, die mit unterschiedlichen Materialien und Malutensilien zu erstaunlichen Ergebnissen führen. Von Collagen bis zur Malerei werden Sie zu Arbeiten kommen, die Sie selbst überraschen werden.

Jeden ersten Mittwoch im Monat
Von 10:00–12:15 / Preis 40,00 €
Basismaterial wird gestellt. (Papier, Pinsel,
Wasserfarben), Extras nach Absprache
Anmeldung: sabine@pinselinsel.info

WANDEL

Violeta Vollmer und andere

22.04.–25.06.2023



Violeta Vollmer

Die gebürtige Litauerin absolvierte ihr Kunststudium in Tallinn, Estland. Weitere Stationen ihres Lebens sind Hamburg, Argentinien, Namibia und Königs Wusterhausen. Ihre Werke thematisieren ihre Migrationserfahrungen, Aspekte der globalen Klimakrise sowie die Auseinandersetzung mit der Natur und dem ländlichen Raum in Form von Gemälden, Zeichnungen und Video-Installationen.



Unter goldenen Sonnen, 30 x 30 cm
Collage aus Fotopapier, Karton, Blattgold



Auf dem Weg
Öl auf Leinwand, 120 x 200 cm



Mit den Füßen im Wasser
Öl auf Leinwand, 55 x 205 cm



Sie
Skulptur, Acryl auf Holzplatte, 161 x 50 x 50 cm



Frau
Skulptur, Resina Guss, Eisen, 175 x 40 x 25 cm



Sisyphus II
Zeitungspapier, Holzleim 6 x 9 x 5 cm



Sisyphus I
Bronzeguss, 30 x 15 x 15 cm



Das Abendmahl, Triptychon
Acryl auf Leinwand 350 x 150 x 2 cm

LICHT FANGEN

Thomas Freundner und andere

01.07.–03.09.2023



Thomas Freundner

Thomas Freundner lebt in Caputh. Er studierte an der Hochschule für Bildende Künste in Hamburg Malerei, ist Grimmepreisträger und arbeitet heute als Filmregisseur, Drehbuchautor und Maler. Seit dem 01. Januar 2017 betreibt er das Projekt „Tagesskizzen“ mit mittlerweile über 2.000 Aquarellskizzen. Freundner malt seine Ölbilder und Aquarelle gerne plein air. Diese Ausstellung ist seine dritte in der SchlossGalerie Haape.



Blick auf Caputh
Aquarell, 30 x 40 cm



Vor dem Jawort
Aquarell, 30 x 40 cm



Märzsonne am kleinen Lienewitzsee
Öl auf Leinwand, 40 x 80 cm



Tagesskizze Caputher Schloss
Caputh, 26.04.2021



Tagesskizze Am See
Wilhelmshorst, 22.05.2021



Tagesskizze Platz der Einheit
Caputh 03.02.2021



„Ich zeichne täglich. Tag für Tag, Jahr für Jahr, immer vor Ort. Zunächst in 37 Skizzenblättern, seit Anfang 2021 auf einzelnen A4-Blättern. Das Fertigen einer Tagesskizze ist fester Bestandteil meines Alltags geworden. So erschaffe ich ein visuelles Tagebuch.“ **Thomas Freundner**



Tagesskizze Nauener Tor
Caputh 03.02.2021

ENTSTEHUNG

Sebastian Kommerell und Ute Manoloudakis

09.09.–05.11.2023



Sebastian Kommerell

Der Musiker und Maler arbeitete viele Jahre in der Tradition von Goghs und Monets plein air in der Natur. Für ihn stand immer das Licht, als Gleichnis für seine Bilder und für das Leben, im Mittelpunkt. Seither arbeitet er mehr im Atelier, beeinflusst von Jackson Pollock und Max Ernst, wobei der Symbolcharakter eines Bildes in den Vordergrund tritt.



Das Meer

Öl auf Leinwand, 90 x 110 cm



Silence

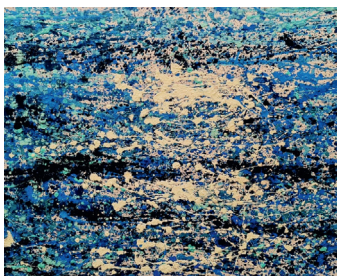
Öl auf Leinwand, 90 x 110 cm



Odessa

Tempera auf Papier, 23 x 42 cm

und andere



Am Abend

Öl auf Leinwand, 90 x 110 cm



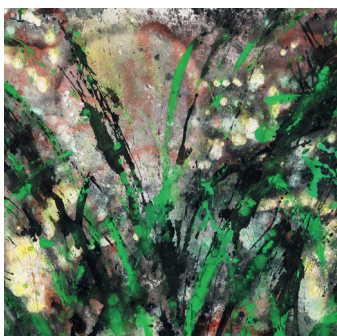
Himmelfahrt

Öl auf Leinwand, 90 x 110 cm



Ute Manoloudakis

Ute Manoloudakis möchte mit ihren Arbeiten auf die Schönheit, Vielfalt, aber auch die Verletzlichkeit der Natur aufmerksam machen. Durch einen inneren Wandlungsprozess tritt sie in einen Dialog mit der Natur ein. Naturkräfte und Natureinflüsse finden unmittelbar in den Bildern ihren Ausdruck. Dabei malt sie mit Öl, Acryl, Gouache und arbeitet öfters Gräser, Samen etc. in ihre Bilder ein.



Tendenz grün

Mischtechnik auf Nessel, 90 x 110 cm



Schwirren und Flirren I

Öl auf Leinwand, Durchmesser 30 cm

DIE BELEUCHTUNG DES ALLTAGS

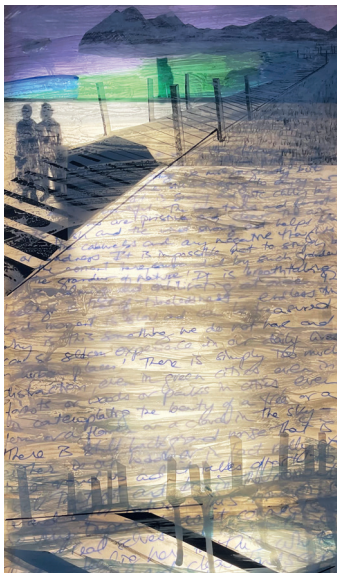
Marty Sander und andere

ab 11.11.2023



Marty Sander

Die ausgebildete Publizistin und Theaterwissenschaftlerin versteht sich als Storyteller und beschäftigt sich mit dem Thema der Flüchtigkeit der Dinge. Es dreht sich immer wieder um den Menschen und das, was im Unterbewusstsein schlummert. Die Geschichten, die sie in ihren Arbeiten „erzählt“, sollen Anstoß sein für einen inneren Dialog. Mit Zeichnungen, Scherenschnitten und Malerei auf Papier oder Glas entstehen unterschiedliche Arten von Collagen, stets im Bemühen, Verborgenes ans Licht zu bringen.



Der Brief

Mischtechnik auf Glas, 52 x 27 cm



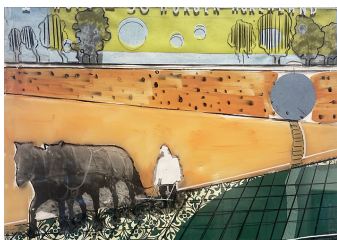
Das Schloß

Mischtechnik auf Glas, 100 x 50 cm



Irgendwo

Mischtechnik auf Glas, 100 x 50 cm



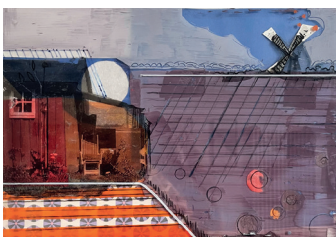
CountryKachel 1 Hufe
Mischtechnik auf Acryl, 30x30cm



Country Kachel Weide
Mischtechnik auf Acryl, 30x30cm



CountryKachel 1 Fuder
Mischtechnik auf Acryl, 30 x 30 cm



CountryKachel 1 Himpten
Mischtechnik auf Acryl, 30 x 30 cm



Schneesturm, Mischtechnik auf Glas,
Lichtbox ausgeschaltet, 45 x 30 cm



Schneesturm, Mischtechnik auf Glas,
Lichtbox ausgeschaltet, 45 x 30 cm

FARBENSPIELE DER NATUR

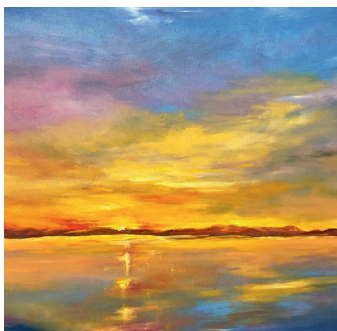
Melanie Haape und andere

ab 22.04.2023



Melanie Haape

Melanie Haape wurde in Sambia geboren und lebt seit 1999 an der Havel in Caputh. Sie begann mit der Malerei an einer Staffelei, plein air in der heimatlichen Kalahari. Bereits als junge Malerin gewann sie beim nationalen Kunstwettbewerb Botswanas den ersten Preis für ihre Gemälde in Öl. Beeinflusst vom Impressionismus, stellen ihre Werke das Zusammenspiel zwischen den kräftigen Farben und hellglänzendem Licht ihrer afrikanischen Heimat dar.



Tageserwachen

Mischtechnik auf Leinwand, 40 x 50 cm



Horizont

Öl auf Leinwand, 40 x 40 cm



Flirrend

Mischtechnik auf Leinwand, 40 x 40 cm



Steppenlandschaft

Mischtechnik auf Leinwand, 40 x 40 cm



Oryx

Aquarell auf Papier, 30 x 20 cm



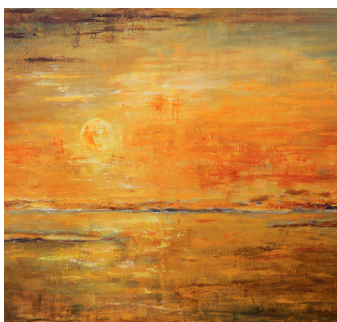
Elefant

Mischtechnik auf Leinwand, 50 x 70 cm



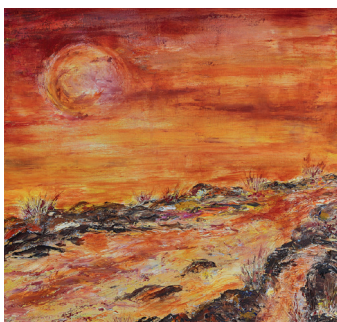
Morgenröte in der Namib

Öl auf Leinwand, 80 x 40 cm



Sonnenuntergang

Öl auf Leinwand, 120 x 80 cm



Okavango Träume

Mischtechnik auf Leinwand, 100 x 100 cm

RÜCKBLICK



1



2



3

16 1 / Galeristin Melanie Haape und Dr. Daniel Zamani, Kurator des Museum Barberini, enthüllen die SchlossGalerie Haape im August 2020.

2 / Das Kabinett der Schlossgalerie Haape zeigt als Dauerausstellung vorrangig Werke der Künstlerin

Melanie Haape mit Themen aus ihrer afrikanischen Heimat.

3 / Vernissage der ersten Ausstellung „Traumwelten“ 2020

Ausstellungen 2020

Traumwelten

Künstlerinnen und Künstler
des Havellands

23.08.–25.10.2020

Winterzeit

Jahresausklang

19.11.–20.12.2020

Ausstellungen 2021

EinsSein

eine ganzheitliche Betrachtung
der Welt um und in uns

20.03.–09.05.2021

Afrika

Menschen, Farbe, Licht!

22.05.–20.06.2021

Lichtung

das Spannungsverhältnis
von Kultur und Natur

25.06.–01.08.2021

Momente des Magischen

Botschaften märkischer Künstler

14.08.–12.09.2021

Horizonte

nah und fern

25.09.–24.10.2021

Winterzeit

festliche Vielfalt zur Jahreszeit

ab 13.11.2021

Traumwelten

Künstlerinnen und Künstler
des Havellands

23.08.–25.10.2020

Ausstellungen 2022

Dauerausstellung 2022

mit Thomas Freundner, Melanie Haape
Chris Hinze und Christine Lamberth

Barbara Raetsch

Potsdams künstlerische Stadtchronistin

26.03.–12.06.2022

Jutta Barth / Thomas Freundner

Umwandlung und Neuschöpfung

27.08.–06.11.2022

Adelheid Fuss / Oda Schielicke

Winterzeit

12.11.2022-Frühjahr 2023



1

1 / Melanie Haape u. Ilka Raupach, Gewinnerin des „Brandenburgischen Kunstpreises 2022 in der Kategorie Plastik“ anlässlich der Ausstellung „Lichtblick“



2

2 / Künstlerin und Kunstpädagogin Anke Debertshäuser spendete in 2021 ihr faszinierendes Gemälde „Afrikanischer Wildhund“ für eine Tombola zugunsten der African Wilddog Foundation in Zimbabwe



3

3 / Der weithin bekannte und beliebte Christian Heinze zeigte „Natur und Bildwelten“ in 2022





6



7



8

1 / Besucher erfreuen sich an Thomas Freundners riesiger Auswahl seiner Tagesskizzen

2 / Barbara Raetsch, „Potsdams künstlerische Stadtchronistin“ mit Eintragung ins Goldene Buch der Stadt, bei ihrer Vernissage 2022

3 / Galeristin Melanie Haape

4 / Paradiesische Gartenanlage an der SchlossGalerie Haape

5 / Alles ist gerichtet zur Vernissage

6 / Erfreutes Wiedersehen von Kunstliebhabern

7 / v.l.n.r. Ortsvorsteherin Kathrin Freundner, Bürgermeisterin Kerstin Hoppe, regelmäßiger Aussteller Thomas Freundner

8 / Johannes Haape (links), Melanie Haape (rechts)

Ausstellende Künstler 2020–2023

Jutta Barth

Andrea Bielicki-Helms

Sabine Braun

Sabine Breithor

Anke Debertshäuser

Thomas Freundner

Adelheid Fuss

Siegfried Gwosdz

Christan Haape

Melanie Haape

Christian Heinze

Eric Herrmann

Chris Hinze

Hella Horstmeier

Ulli Kittelmann

Christine Lamberth

Siegrid Müller-Holtz

Michelle Nze

Barbara Raetsch

Ilka Raupach

Eike Rothe

Manuela Sambo

Oda Schielicke

20 Rieke Schmieder

Monika Sieveking

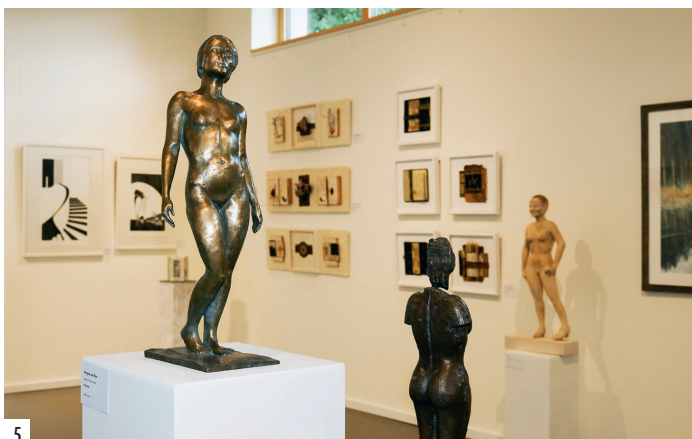
Kiki Sting

Sabine Kahle-Wendrock





4



5



6



7

1 / Die bekannten Oda Schielicke und Adelheid Fuss stellten zur Winterzeit 2022/2023 ihre Werke aus

2 / Siegfried Gwosdz (rechts) im Gespräch mit Thomas Freundner (links) und Kunstfreunden

3 / Einblick in die Galerie

4 / Vernissagebesucher lauschen einer musikalischen Einlage

5 / Ausstellung „Momente des Magischen – Botschaften märkischer Künstler“

6 / Liebevoller Dekoration

7 / Eine der vielen regelmäßigen musikalischen Darbietungen

VON DER SEHNSUCHT IN DIE WIRKLICHKEIT

Die Ursprünge von Melanie und Johannes Haape liegen im südlichen Afrika. Gemeinsam betreiben Sie als wirtschaftliches Standbein den Fernreiseveranstalter TARUK International mit dem Ziel, Gästen ihre Heimat zu zeigen. Seit stolzen 33 Jahren werden echte Begegnungen mit Land und Leuten zunächst in Afrika und dann sukzessive auch in Lateinamerika, Australien, Asien und Europa verwirklicht.

Mit TARUK reisen Sie in kleinen Gruppen von 2 bis 12 Personen, begleitet von deutschsprachigen Reiseleitern aus der Region selbst, die Ihnen ihre Heimat zu Füßen legen. Die Unterkünfte sind handverlesen und die Reiserouten bis ins Kleinste durchdacht.

Erleben Sie unsere alte, afrikanische Heimat und die weite, schöne Welt. Reisen Sie dorthin, wo wir zu Hause sind.



SEHENSWÜRDIGKEITEN

- 1 SchlossGalerie Haape
- 2 auch am Landhaus Haveltreff,
- 3 Schloss Caputh/Tourismusbüro
- 4 Stülerkirche
- 5 Einsteinhaus
- 6 Heimathaus
- 7 Seilfähre
- 7 Uferpromenade

ESSEN & TRINKEN

- 8 Fährhaus
- 9 Pizzeria Portofino
- 10 Landhaus Haveltreff
- 11 Café Heimath
- 12 Eiscafé Piccolo Gelato
- 13 Kavalierschau

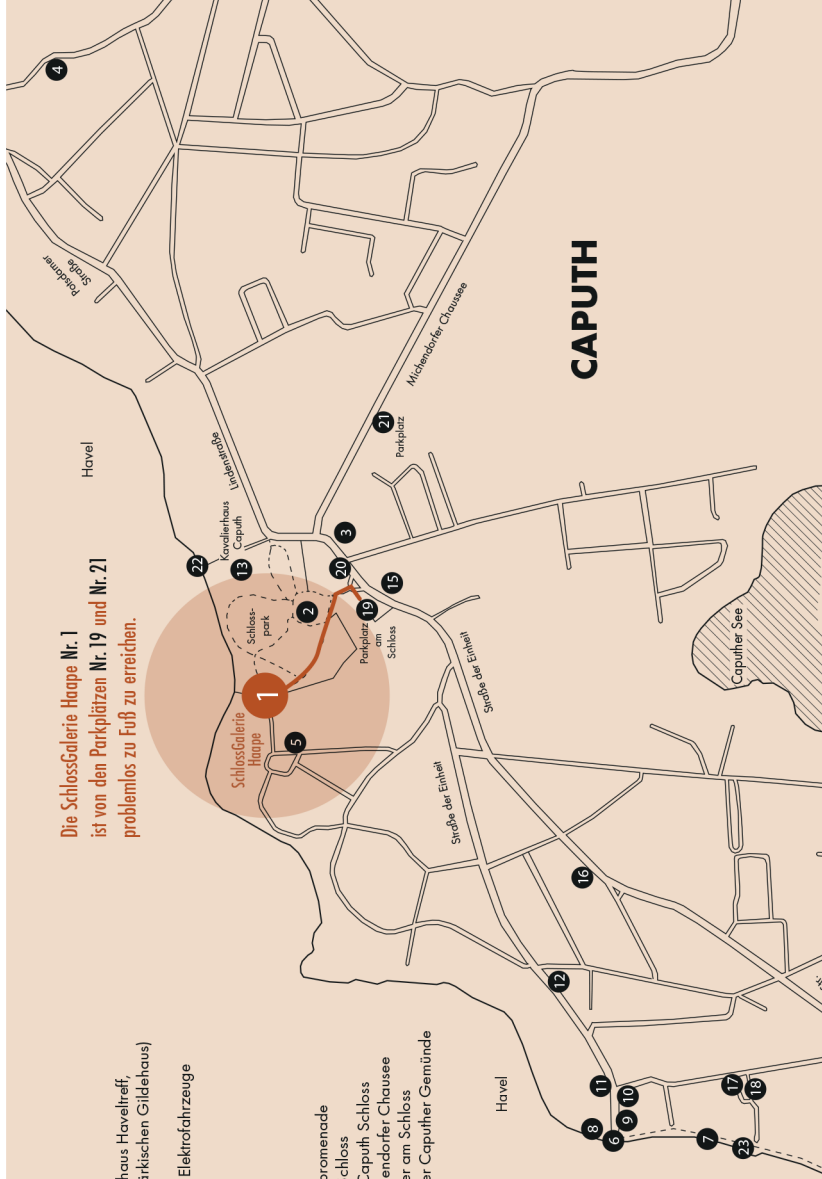
SERVICE

- 14 Fahrradverleih
(auch am Landhaus Haveltreff,
sowie beim Märkischen Gildehaus)
- 15 Apotheke
- 16 Ladestation für Elektrofahrzeuge

VERKEHR

- 18 Parkplatz Uferpromenade
- 19 Parkplatz am Schloss
- 20 Bushaltestelle Caputh Schloss
- 21 Parkplatz Michendorfer Chaussee
- 22 Dampferanleger am Schloss
- 23 Dampferanleger Caputher Gemeinde

Die SchlossGalerie Haape Nr. 1
ist von den Parkplätzen Nr. 19 und Nr. 21
problemlos zu Fuß zu erreichen.



50 Meter



ANFAHRT MIT DEN ÖFFENTLICHEN VERKEHRSMITTELN

Havelbus 607 ab Potsdam Hbf oder Bahnhof Werder
(www.regiobus-pm.de)

Regionalzug von Potsdam oder Schönefeld bis
Bahnhof Caputh/Schwielowsee (www.bahn.de)

ANFAHRT MIT DEM FAHRRAD

Die SchlossGalerie Haape liegt direkt am **Radfernweg R1**
von Potsdam entlang des Templiner Sees nach Caputh.

SERVICE

Fahrradverleih: Bushaltestelle am Schloss
(unweit der SchlossGalerie Haape) und bei den Hotels
Märkisches Gildehaus und Landhaus Haveltreff

Stromtankstelle: Parkplatz Uferpromenade (Weinbergstraße)

GALERISTIN MELANIE HAAPE

Krughof 38, 14548 Schwielowsee, info@schlossgalerie-haape.de

SCHLOSSGALERIE-HAAPE.DE

ÖFFNUNGSZEITEN

samstags, sonntags 12:00–18:00 Uhr